

les rencontres
d'Ambronay

Jeunes créateur·trice·s & insertion professionnelle :
entre mobilité européenne et circuits courts



19 au 21 mai 2022
CCR d'Ambronay — Ain

Sommaire

Éditorial	03
Pourquoi se rencontrer ? Le principe des « Rencontres » des CCR	04
Programme	
Glossaire	07
Jeudi 19 mai	10
Vendredi 20 mai	11
Samedi 21 mai	16
Le CCR d'Ambronay	20
L'Association des Centres culturels de rencontre & les CCR	21
Infos pratiques	24

Éditorial

Quels points communs entre un·e jeune musicien·ne et un·e jeune agriculteur·trice pour aujourd'hui commencer à vivre de son métier? L'accès à l'outil de travail est une difficulté majeure pour les deux : l'offre est souvent saturée et il est difficile de faire sa place. La production des œuvres ou de produits a évolué rapidement au point de transformer les carrières. La diffusion de spectacles est à repenser et pourrait prendre exemple sur les circuits courts bien connus du monde agricole, des artisan·e·s...

Des « AMAP » culturelles seraient-elles généralisables? Est-ce qu'une meilleure prise en compte du potentiel des territoires aiderait à faire évoluer le modèle de carrière des artistes souvent synonyme de mobilités européennes, voire internationales? La capacité à faire dialoguer les échelles européennes et locales, à prendre en compte la nouvelle donne territoriale, à exploiter les outils numériques pourrait faciliter le maintien ou l'installation des jeunes créateur·trice·s, tous secteurs confondus, dans les espaces éloignés des métropoles et renforcer la vitalité des campagnes.

Dans un monde en profonde mutation, les Rencontres d'Ambronay ont vocation à mettre en perspective les évolutions professionnelles des jeunes créateur·trice·s, à croiser les expériences pour tirer parti de ce que les uns et les autres ont pu expérimenter. Articulant au quotidien les dimensions territoriales et les liens entre musique et transformation de la société, le Centre culturel de rencontre d'Ambronay porte, comme nombre d'autres CCR, l'insertion professionnelle des jeunes musicien·ne·s au niveau européen. Il coorganise ces Rencontres avec l'Association des Centres culturels de rencontre qui fédère le réseau des Centres culturels de rencontre en France et en Europe qui accompagnent les jeunes talents dans leurs territoires. Elles réunissent de nombreux acteur·trice·s de l'Ain et d'Auvergne-Rhône-Alpes, des chercheur·euse·s, acteur·trice·s et professionnel·le·s nationaux·ales et européen·ne·s, et surtout des jeunes! Et petite surprise dans le programme à découvrir, l'expérience du territoire pourra se faire à pied, en vélo, en bus...

Isabelle Battioni

Directrice du CCR d'Ambronay

Odile Pradem Faure

Déléguée générale de l'ACCR



Ce projet est labellisé par la Présidence française de l'Union européenne.

Pourquoi se rencontrer ?

Le principe des « Rencontres » des CCR

**Chercher, interroger,
mettre en pratique, réfléchir,
oser, écouter, collecter, dialoguer,
respirer, inspirer, fêter, accueillir,
créer, lier, fédérer, donner.**

Moment de recherche collective et festive prenant place dans un Centre Culturel de Rencontre (CCR), chaque Rencontre est une occasion donnée à chacun-e de s'interroger sur les enjeux sociaux contemporains, l'art et le patrimoine contribuant à cette réflexion. Participer à une Rencontre, c'est ouvrir grand les fenêtres des salles de conférences et partir explorer les alentours. C'est collecter les récits qui se transmettent à travers les habitant-e-s d'un lieu, comme un livre vivant que l'on interroge. C'est élargir son horizon et miser sur l'intelligence collective pour trouver de nouvelles issues aux questions d'actualité.

Les Rencontres participent ainsi d'une vision contemporaine et vivante du patrimoine. Mêlant recherche et terrain, elles permettent une réflexion collective sur une thématique donnée. Au fil des mois, les Rencontres forment une collection témoignant des idées recueillies et des nouvelles pistes d'action envisagées.



© Bertrand Pichène

Recherche

Place de débats et de recherche collective, les Rencontres proposent de croiser les regards et savoirs pour illustrer un sujet commun qui dépasse le champ culturel. Recherche-action, recherche-crédation, l'art et le terrain entraînent autant sur des chemins escarpés que sur de vastes étendues, assumant les détours et les bifurcations.

Expérience

Les Rencontres proposent d'apprendre et de découvrir à partir d'expérimentations, personnelles et scientifiques. Véritables laboratoires, elles permettent d'observer, de tester et de confronter les idées dans la coconstruction.

Témoignage

Parole brute et sensible, les témoignages sont au cœur des Rencontres. Pleinement ancrées dans le territoire qui les reçoit et attentives à sa pluralité, les Rencontres associent les habitant·e·s au processus dès l'origine.

Pourquoi se rencontrer? Le principe des « Rencontres » des CCR

Collecte

Curieux·ses et ouvert·e·s aux aléas de la route, l'ACCR et son réseau étudient à ciel ouvert en restant attentifs, mobiles, prêts à s'étonner. La parole des un·e·s et des autres est collectée pour dessiner une forme qui prend sens aux yeux de l'ensemble des participant·e·s.

Inspiration

Une bouffée d'air frais : c'est l'effet de la parole qui circule librement. Les Rencontres permettent de décroisonner les champs d'activité pour s'inspirer les un·e·s des autres et ainsi insuffler de nouvelles idées sur la base d'intuitions communes pour ensuite emporter ce nouveau souffle avec soi.

Fête

Prenant le contre-pied de « l'esprit de sérieux », les Rencontres misent sur une vision conviviale de la recherche. Sous le signe de l'hospitalité, les Rencontres accueillent leurs participant·e·s dans un esprit joyeux et chaleureux.

Communs

Le patrimoine est le premier de nos communs. Les Rencontres créent un lien qui rend ce patrimoine vivant, comme un fil à tisser entre les membres du réseau des CCR et avec les personnes qui, de près ou de loin, partagent les mêmes réflexions.

Ricochet (/impact)

Les Rencontres prennent part à une réflexion collective sur les problématiques contemporaines dans l'optique de générer de l'engagement citoyen et de la cohésion sociale. Elles espèrent ainsi ricocher sur leur environnement et contribuer activement aux réponses à ces enjeux.

Programme

Jeudi 19, vendredi 20
et samedi 21 mai

Tissage FAIR MAIN du Territoire



Petit glossaire des Rencontres d'Ambronay

La thématique des Rencontres « Jeunes créateur·trice·s et insertion professionnelle : entre mobilité européenne et circuits courts » propose de mener une réflexion au croisement de disciplines variées. Des notions polysémiques sont interrogées : la jeunesse, la création, l'insertion, la professionnalisation, la mobilité, l'Europe, les territoires.

Que signifient ces termes, en 2022, pour un Centre Culturel de Rencontre comme celui d'Ambronay et de quelle manière les aborder ? Pour réfléchir collectivement, il semble important de revenir sur ces notions et de définir la vision qu'en ont les organisateurs ainsi que le sens qu'ils donnent à ces mots. Plutôt que d'en proposer une définition exhaustive, le glossaire ainsi constitué permet de mieux saisir ce que signifie « un·e jeune », « un·e créateur·trice » ou encore la « mobilité » dans le cadre des Rencontres.

Le glossaire a pour ambition d'être étoffé par les participant·e·s au fil des différentes interventions et retracera le fil de la réflexion commune menée durant ces journées.

Jeunes

Plutôt que de se concentrer sur une tranche d'âge ou l'obtention d'un diplôme, les organisateurs proposent de tenir compte de l'évolution des parcours professionnels et de la pluralité des trajectoires. Être « jeune », c'est tout autant s'inscrire dans l'émergence artistique que se lancer dans de nouveaux projets de création artisanale, entrepreneuriale, ou agricole. Être « jeune », c'est se situer à un moment de construction de son avenir et chercher sa place, notamment professionnellement. Si être jeune dans un domaine d'activités implique une faible ancienneté, c'est également la promesse d'une nouvelle vision de la création et d'un renouvellement des compétences.

Créateur·trice·s

Les « créateurs » et « créatrices » sont ceux et celles qui fabriquent ce qui n'existe pas encore. Il peut s'agir d'œuvres, d'entreprises, de fromages ou encore d'idées. Ils prennent soin de la continuité de ces projets.

Glos-

Insertion

« L'insertion » c'est trouver sa place à la fois professionnellement, économiquement et socialement. C'est aussi s'installer durablement quelque part. C'est enfin gagner en autonomie et en confiance en soi. Des outils ou dispositifs spécifiques ou encore des réseaux d'accompagnement peuvent faciliter cette intégration professionnelle ou locale.

Professionalisation

Marquée par l'acquisition de compétences spécifiques et la création de son propre réseau de soutien, la professionnalisation est un processus de transformation, d'entrée dans un nouveau monde professionnel lors duquel on construit et développe ses compétences et l'on conforte son identité professionnelle dans le but d'acquérir une meilleure reconnaissance.

Mobilité

Les mobilités ont évolué avec le temps naturellement, et on assiste, d'invention en invention, à une forme d'accélération vers toujours plus de mobilité – plus loin, plus rapidement, plus fréquemment (bientôt des week-ends sur Mars?). On en revient progressivement avec le désir de « mobilités douces », de local, d'ancrage, et de conscience de la finitude des ressources qui questionnent le bien-fondé de toute cette agitation. Pour autant, suivant une représentation répandue d'une carrière artistique ou dans une vision moins occidentale, s'inscrire dans une mobilité européenne ou internationale est impératif pour pouvoir vivre, ou tout simplement survivre. Aujourd'hui, le terme évoque encore bien d'autres choses que les déplacements géographiques : mobilité professionnelle, sociale, virtuelle...

Europe

Dans le contexte des Rencontres, on entendra par Europe la coopération européenne, l'envie et le besoin de se rencontrer et de construire avec d'autres cultures, confronter son projet artistique et culturel à d'autres approches. L'Europe est aussi un mix de cultures en dialogue, qui se confrontent et se combinent. L'Europe change de forme et de substance avec chaque interlocuteur-trice-s. Même dans sa géographie, l'Europe reste difficile à définir, car c'est un continent-presqu'île souvent confondu avec l'Union européenne.

Ancrage

Quels que soient les domaines dans lesquels ce mot est utilisé – maritime, finance, géographie, politiques économiques ou culturelles..., il demeure quelque chose de « l'ancre qui relie à un point fixe », un lien fort et étroit qui évite de se perdre. Depuis un certain temps, on y fait souvent référence dans les politiques culturelles, par opposition à une dimension centrée sur l'échelle nationale ou européenne qui, elle, ne serait pas « ancrée ». Ce que l'on veut surtout dire, c'est qu'il s'agit d'être dans un lien d'échange avec les personnes d'un territoire de proximité, de travailler en partenariat, d'être ouvert sur le « local » et de faire ensemble, au point fixe où l'on est implanté.

Local

Avec une production locale vendue localement, on retrouve les circuits courts. Avec une production locale vendue un peu partout, on espère une saveur particulière, un terroir, une « authenticité »... Adjectif substantivé, le « local » évoque un lieu précis que l'on peine pourtant souvent à définir. Il porte en lui ce petit quelque chose de magique, une évidence autoproclamée et pourtant ne serait-on pas toujours le local de quelqu'un, de quelque chose, d'un ailleurs ? Quand commence donc le local, jusqu'où va-t-il, et n'y a-t-il pas dans ce mot si employé et détourné – le glocal par exemple – quelque polysémie oubliée... ? Évidemment, au temps jadis, on parlait surtout du local à vélo, d'un lieu précis qui ne prêtait pas à confusion...

Territoire

C'est un endroit qui mêle le local, l'ancrage, les lieux, les mobilités, où l'on vit dans une dynamique spatialisée, dans une certaine géographie qui peut être naturelle ou démographique. Le territoire est parfois qualifié – local, national, européen, en développement, vert, urbain, maritime, numérique... – et aussi parfois bordé de frontières, naturelles ou non.

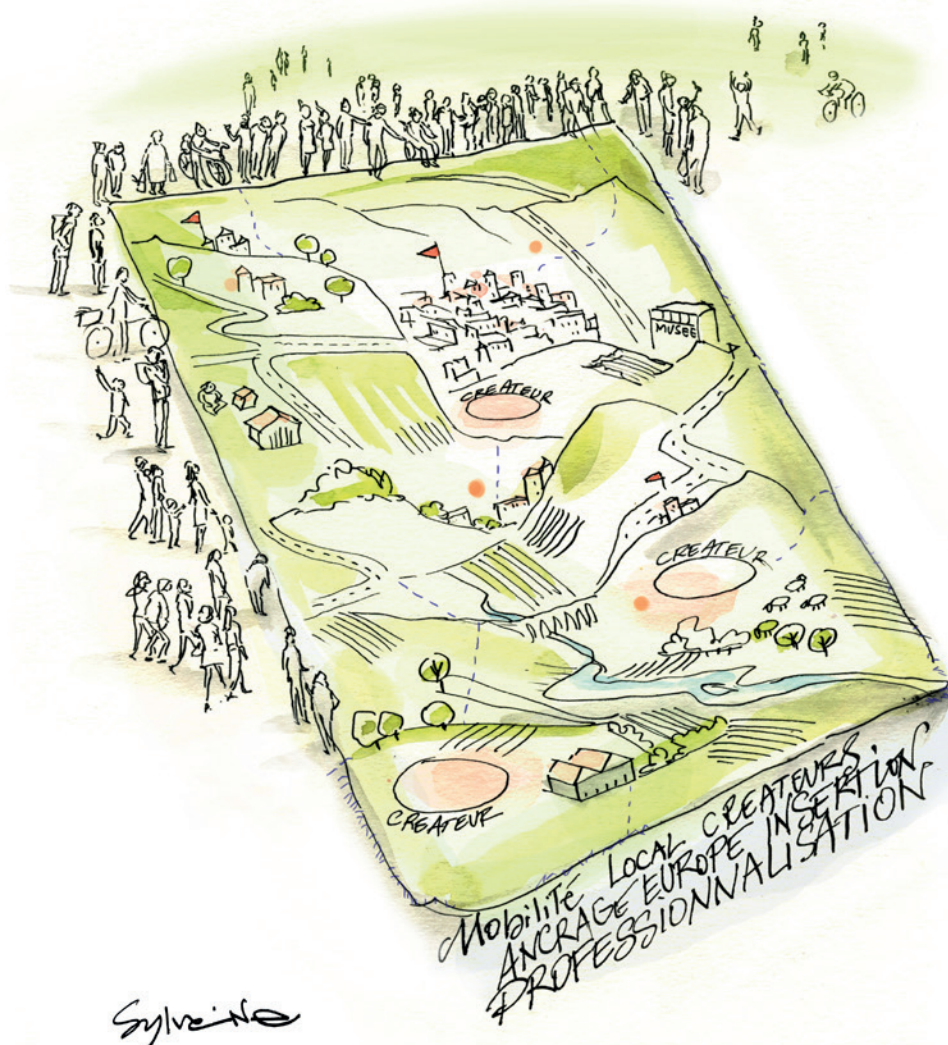
Lieu

Le lieu peut être géographique, sociologique ou philosophique. Parlons-nous aujourd'hui du lieu de l'action ou d'une notion plus vague qui servirait à exprimer et interpréter les évolutions de nos sociétés ?

Dans la géographie, la sociologie, l'ethnologie, l'histoire, l'architecture, et jusque dans la psychologie sociale, la philosophie, la littérature et l'art, le lieu est l'endroit de l'évolution, de la mutation.

Programme Jeudi 19 mai

TISSAGE FAIT MAIN DU TERRITOIRE



19h - 21h

Accueil des participant·e·s

Autour d'un buffet de produits locaux, ce temps d'accueil sera l'occasion de découvrir le site du [Centre culturel d'Ambronay](#) et pour chacun·e d'apporter sa contribution au glossaire commun des Rencontres, dont les définitions seront mises en jeu par le comédien Greg Truchet ([La Toute Petite Compagnie](#)).

Programme

Vendredi 20 mai

Premier jour des Rencontres d'Ambronay, sur le site du CCR d'Ambronay et dans les alentours.

Le programme se déploie en trois parcours (à pied, à vélo, en bus) au départ de l'ancienne abbaye : trois thématiques envisagées par trois expériences collectives du territoire, pour questionner les besoins des jeunes créateur·trice·s dans les territoires ruraux et périurbains.

À partir de 9h

Accueil café et contribution à la fresque collective du glossaire des Rencontres

9h30 - 11h30

Ouverture des Rencontres

9h30 - 9h45 :

Ouverture des Rencontres d'Ambronay, mot de bienvenue par les organisateur·trice·s

9h45 - 11h30 :

« Mobilité, ancrage, Europe, local... Penser les territoires à partir des réseaux et des circulations », dialogue introductif mené par Martin Vanier (géographe), Claire Delfosse (géographe), Grégoire Pateau ([UFISC](#)) et Christophe Bennet ([FNADAC](#)) avec la contribution de participant·e·s aux Rencontres. Avec ce premier échange, nous partagerons des concepts et idées à emporter avec soi sur les chemins du Bugey.

Synthèse en images par Sylvaine Jenny, [Plumes Nomades](#)

11h30 - 16h30

Trois parcours à pied, à vélo, en bus

Trois expériences uniques pour réfléchir en mouvement.

Détails dans les pages suivantes.

#ancrage #créateurscréatrices #insertion

Parcours à pied, du CCR d'Ambronay à la Ferme sur la Tour (2,6 km)

Au départ du CCR d'Ambronay, nous quitterons rapidement le village. Le chemin traverse des bois, quelques prairies, autant d'étapes pour la conférence marchée de Claire Delfosse et Emmanuelle Bouffé. La pente est un peu raide, avant d'arriver dans le hameau de Merland, à la Ferme sur la Tour, élevage bio de vaches Highland Cattle et montbéliardes, pour poursuivre les échanges.

Pensez à prendre vos chaussures de marche !

Conférence marchée : « La campagne, un espace d'innovation prospère » par Claire Delfosse (géographe) et Emmanuelle Bouffé (artiste paysagiste)

Pique-nique de produits locaux

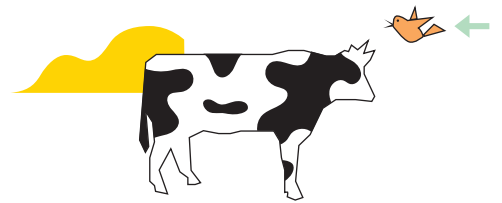
Table ronde : « S'ancrer localement pour de nouvelles initiatives (circuits courts, modèles économiques, réseaux...) »

Avec Olivier Coche (la Ferme sur la Tour), Claire Delfosse (géographe), Céline Saint-Martin (Scènes Obliques), Hubert Tassy (La Saline Royale d'Arc-et-Senans), Florian Baralon (Centre de Développement de l'Agroécologie)

Guides et modérations : Isabelle Radtke (Lab01) et Odile Pradem-Faure (ACCR)

Animation artistique par La Toute Petite Compagnie.

La Ferme sur la Tour est un élevage bovin extensif certifié en agriculture biologique. Le GAEC a été créé en 2010, il est dirigé par Olivier Coche et Alice Couroule.



© Bertrand Pichène

#local #europe #territoire

Parcours à vélo du CCR d'Ambronay au Musée des Soieries Bonnet de Jujurieux (6 km)

Au départ du CCR d'Ambronay, nous pédalerons entre la rivière d'Ain et les contreforts viticoles du Bugey. Une route mène à Lyon, l'autre à Genève. L'histoire de Jujurieux, entre agriculture et industrie, sera le point d'appui pour la conférence à vélo d'Errol Boon, suivie d'une table ronde dans les anciennes usines CJ Bonnet, l'une des plus grandes soieries de France aux XIX^e et XX^e siècles. 12 vélos et 12 vélos à assistance électrique (et les casques) seront mis à disposition des participant-e-s pour l'échappée vers Jujurieux. Le parcours sera jalonné d'interventions musicales par le duo de flûtistes baroques [Les Æquinoxes](#).

Conférence à vélo à travers la commune de Jujurieux
« Le translocal et l'opposition du local et du global »
par Errol Boon (philosophe), en échange avec Nathalie Foron-Dauphin (Musée des Soieries Bonnet)

Pique-nique de produits locaux

Conversation : « Les enjeux locaux d'une culture globalisée (et réciproquement) »

Avec Errol Boon (philosophe), Anna Danileuskaia ([ensemble Sollazzo](#)), Sylvia Amman ([Inforelais](#)), Muriel Batier ([Fondation Les Arts Florissants – William Christie, Domaine de Thiré](#)), et un-e représentant-e d'[Auvergne - Rhône-Alpes Cinéma](#)

Guides et modération : Isabelle Battioni et Nicolas Bertrand ([CCR d'Ambronay](#))



© Bertrand Pichène



© Musée des Soieries Bonnet

Liées aux plus illustres noms de la haute couture, tels que les maisons Dior, Chanel, Yves Saint-Laurent, Lanvin ou encore Lacroix et Valentino, les collections du Musée des [Soieries Bonnet](#) témoignent d'une histoire singulière, que ce soit à travers ses métiers ou ses ouvrières.

Implantées à Jujurieux en 1835, les Soieries Bonnet étaient plus qu'une usine, mais bien une ville dans la ville. Chapelle, éconamat, cités ouvrières, école...

Le site a accueilli plus de 13 000 ouvrières sur cent ans, et a même exporté son organisation paternaliste au Japon.

#mobilité #lieu #professionnalisation

Parcours en bus du CCR d'Ambronay au Centre d'Art contemporain de Lacoux et à la Montagne Magique d'Hauteville (40 km)

Au départ du CCR d'Ambronay, nous enfilons les lacets de la route vers le plateau d'Hauteville. Prochain arrêt : Lacoux, son Centre d'Art contemporain à flanc de falaise, dont la traversée de l'exposition en cours accueillera la conférence de Martin Vanier. Prochain arrêt : Hauteville, la Montagne Magique, ancien sanatorium et nouveau lieu d'art pour poursuivre les échanges. Le parcours sera jalonné d'interventions théâtrales de Thomas Pouget ([Cie La Joie Errante](#)).

Centre d'Art de Lacoux

Traversée de l'exposition *Élevé·e sous la mer* de Gaëlle Foray et de l'installation photographique *L'ombre de la terre* de Sarah Ritter.

Conférence : « Ces lieux qui nous lient »
de Martin Vanier (géographe)

Pique-nique de produits locaux

La Montagne Magique, Hauteville

Table ronde : « Les interactions fécondes de la ville et de la campagne »

Avec Pascal Keiser ([Bourges 2028](#)), Piotr Michalowski ([European Network of Cultural Centers](#) – à distance), Hélène Milet ([PopSu](#)), Sophie Pouille ([Centre d'Art Contemporain de Lacoux](#)), Gaëlle Foray (la [Montagne Magique](#)), Grégory Diguët ([Château de Goutelas](#))

Du [Centre d'Art contemporain de Lacoux](#), de son environnement exceptionnel, se dégage une « magie du lieu » à laquelle les artistes et les visiteur·euse·s sont très sensibles. Fondé au début des années 70, le lieu organise à l'année des expositions et accueille des artistes en résidence, poursuivant l'élan initié par ses fondateur·trice·s et un soutien à la création contemporaine.

La [Montagne Magique](#) est un projet culturel privé initié par quatre artistes plasticiens, un brasseur artisanal de bière bio, ainsi que la Fondation Claudine et Jean-Marc Salomon (rejoints récemment par deux artisanes et un auteur-illustrateur de BD). Ils réhabilitent un ancien sanatorium-école d'infirmier·ère·s d'Hauteville pour aménager des espaces de travail artistique, de résidence et un showroom d'art.



© Bruno Pouille

16h30 - 19h

Vendredi 20 mai

Clôture de la première journée

16h30 - 17h30

Retour au CCR d'Ambronay, le temps d'arriver, se poser, se retrouver et en profiter peut-être pour découvrir le site de l'ancienne Abbaye.



17h30 - 19h

Synthèse et discussion, autour d'un verre de Cerdon

Trois mobilités différentes, trois expériences physiques, sensibles, intellectuelles, collectives particulières.

Qu'avons-nous vécu, perçu sur les chemins du Bugey? Que rapportons-nous de ces parcours qui enrichissent notre réflexion? Autour d'un verre de Cerdon, nous mettrons en partage nos vécus du territoire et dessinerons la carte des besoins des jeunes créateur·trice·s en milieu rural.

Synthèse des trois parcours à pied, à vélo, en bus, en mots et en images par les participant·e·s.

Table ronde : « Les besoins de/des jeunes créateur·trice·s dans les territoires ruraux et périurbains »

Avec Stéphane Sauzedde ([École Supérieure d'Art Annecy Alpes](#)), Grégoire Pateau ([UFISC](#)), Lucile Claire ([Mouvement Rural de Jeunesse chrétienne de l'Ain](#)), Claire Delfosse (géographe)

Modération : Aude Lavigne

Synthèse en images par Sylvaine Jenny, Plumes Nomades

19h - 21h

Repas préparé par l'association d'insertion Tremplin, suivi d'une soirée musicale jazz guinguette avec Padam Partie

L'accordéon toupille, le swing sautille : une musique inédite, un voyage pour les jambes, le cœur et les oreilles, qui souligne le climat créatif d'une époque où tout est encore possible, propre à la période d'entre-deux-guerres.

Padam Partie questionne notre rapport à l'imaginaire populaire, remet en cause notre capacité à reconnaître les fondamentaux de notre histoire et notre capacité à créer nos propres mythes face à une culture de masse triomphante.



© Bertrand Pichène

Programme

Samedi 21 mai

Deuxième jour des Rencontres d'Ambronay, qui se déroule sur le site du CCR. Le programme sera orienté vers l'exploration des solutions possibles aux besoins des jeunes créateur·trice·s en lien avec les enjeux des territoires.



À partir de 9h

Accueil café et contribution à la fresque collective du glossaire des Rencontres

9h30 - 12h30

Ouverture de la deuxième journée

9h30 - 10h :

Mot d'accueil

10h - 11h30 :

Table ronde : « Comment favoriser l'insertion des jeunes créateur·trice·s dans les territoires ruraux et périurbains ? »

Avec un·e représentant·e du [Ministère de la Culture](#), un·e représentant·e du [Département de l'Ain](#), Johanna Silberstein ([Maison Maria Casarès](#)), Grégoire Pateau (UFISC), un·e représentant·e de [Culture et Développement](#)

Modération : Flore Caron - La Lettre du Musicien

11h30 - 13h

Conversations en parallèle

Accompagner les mobilités transnationales, articuler le local et l'international

Comment les enjeux locaux de mobilité des jeunes créateur·trice·s, bien connus en milieu rural, résonnent-ils avec la circulation transnationale des personnes, des œuvres d'art, des idées? Comment les territoires ruraux bénéficient et contribuent à la mobilité des acteur·trice·s culturel·le·s et artistiques?

Conversation avec Manuèle Debrinay-Rizos ([Fonds Roberto Cimetta](#)), Pierre Bornachot (CCR d'Ambronay), Tiphaine Charrondièrre-Cornil ([Kilomètre 7](#)), un·e représentant·e de [Ujazdowski Castle Centre for Contemporary Art](#) – à distance.

Les alliances fertiles de l'art et de l'agriculture

Qu'elles travaillent la relation à la nature, s'inspirent de techniques agricoles, s'épanouissent en milieu rural... Cette conversation vise à partager la vitalité de démarches artistiques qui naissent d'un certain rapport (social, économique, personnel, professionnel, patrimonial) à l'agriculture ou au milieu rural.

Conversation avec Isabelle Carlier - [Antre peaux](#) (projet Agir dans son lieu), Alice Julien-Laferrrière ([Ensemble Artifices](#), La Turbine), Christine Hoffmann ([LandKunstLeben](#)), Thomas Pouget (Cie [La Joie Errante](#)), Emmanuel Bouffé (artiste-paysagiste)

Modération : Aude Lavigne



13h - 14h

Repas préparé par l'association d'insertion Tremplin

14h - 16h

Ateliers en parallèle

Quand la culture s'inspire de l'agriculture : concevoir de nouveaux outils pour le développement local

#insertion #territoire

Pouvons-nous évaluer les besoins de culture d'un territoire comme ceux en nourriture? L'impact d'un accès facilité aux pratiques culturelles, de la proximité avec des œuvres et démarches artistiques? Les besoins en infrastructure pour la création en milieu rural? Cet atelier vise à étudier les potentialités de développement d'un outil équivalent au convertisseur alimentaire PARCEL pour le développement culturel des territoires.

Atelier animé par Odile Pradem-Faure (ACCR), Sylvia Amman (InfoRelais), avec Claire Delfosse (géographe), un-e représentant-e de [Terre de Liens \(PARCEL\)](#), Antonia Vitto ([Ouvrir l'Horizon Auvergne-Rhône-Alpes](#))

Fresque de la mobilité culturelle

#créateurscréatrices #mobilité #professionnalisation

Cet atelier collaboratif permet une sensibilisation aux enjeux carbone de la mobilité : les déplacements des artistes, des œuvres et du public sont une des premières sources d'émissions de gaz à effet de serre pour le secteur culturel. Festivals, lieux culturels, artistes : comment chaque personne peut mettre en place des outils et des stratégies pour réduire ses impacts?

Atelier animé par Fanny Valembois ([Bureau des Acclimations](#))

16h - 17h30

Synthèse des Rencontres d'Ambronay

Émission radio en public avec [Radio B](#)



17h30

Concert de clôture : *Le jeu des kyrielles* par l'ensemble Artifices

S'il existe un instrument porteur de mythes et de légendes, c'est bien la cloche : associée à la vie religieuse ou païenne, elle rythme les jours, accompagne les hommes du berceau au tombeau. Un vrai patrimoine sonore à l'histoire fascinante qui a donné lieu à de nombreuses évocations dans la musique baroque, dans des pièces tour à tour virtuoses ou mélancoliques.

Le clavier chromatique de cloches jouées par le percussionniste Joël Grare fait écho à ces œuvres qui subliment les caractères des sonneries, tantôt funèbres, tantôt joyeuses, toujours envoûtantes. Ici, les cloches de vaches fabriquées à Chamonix ont la particularité d'être rondes, d'où une sonorité plus proche des cloches d'église que des tintements des pâturages... Avec gourmandise et créativité, Alice Julien-Laferrière et ses deux complices expérimentent ainsi des formes et des sons originaux, avec force imitations, trompe-l'œil... et... artifices!

Alice Julien-Laferrière violon et direction artistique

Joël Grare cloches

Mathieu Valfré clavecín

Programme :

Giuseppe Tartini (1692-1770) L'Hirondelle

Antoine Dornel (1680-1757) L'Hirondelle

François Couperin (1668 - 1733) La linotte éfarouchée,
Le carillon de Cythère, Les petites chrémières de Bagnolet

Jacques Aubert (1689 - 1753) Carillon

Jean-Féry Rebel (1666 - 1747) Allemande, Sarabande, Les Cloches

Antoine Forqueray (1672 - 1745) Le Carillon de Passy

François Duval (1672 - 1728) Allemande La Napolitaine, Air,
Gavotte La Romaine, Le Carillon

Compositions et improvisations de Joël Grare : Sonnerie pour Cécile, Battements d'ailes, Le boulet rieur, Sous la neige

Le CCR d'Ambronay

Le Centre culturel de rencontre d'Ambronay est né de la synthèse entre une aventure humaine collective portée par des bénévoles, un mouvement artistique — celui de l'émergence de la musique baroque dans les années 80 — et la volonté de sauvegarder un patrimoine emblématique, l'ancienne Abbaye d'Ambronay.

Aujourd'hui, une nouvelle page d'histoire du Centre s'écrit dans un monde en profonde transformation, marqué par les conséquences encore incertaines de la pandémie. Depuis l'arrivée d'Isabelle Battioni à la direction générale, le Centre culturel de rencontre d'Ambronay évolue. Il interroge les nouveaux imaginaires portés par les aspirations à prendre en compte les enjeux climatiques, les nouvelles technologies et les évolutions sociétales, par le désir d'un usage raisonné des richesses, par la possibilité de retrouver un élan bienveillant, participatif et solidaire.

Sur son territoire de proximité comme à l'échelle européenne, le Centre culturel de rencontre d'Ambronay porte des valeurs d'intérêt général. Il est un lieu où la musique et le patrimoine s'entremêlent et se répondent,

un lieu où on peut se retrouver ensemble, joyeusement, un lieu de rencontre et d'hospitalité ouvert à tout-e-s et où chacun-e trouve sa place.

Ainsi, situé sur le site de l'ancienne Abbaye d'Ambronay, le Centre culturel de rencontre d'Ambronay déploie une palette d'activités tournées vers la musique, et en particulier la musique ancienne qui demeure au cœur de son ADN, mais aussi le spectacle vivant et au-delà, vers l'insertion professionnelle de jeunes talents européens, vers les actions culturelles et le développement de ses territoires, vers la valorisation patrimoniale et touristique. Il travaille en partenariat avec de nombreuses structures et réseaux. Il tisse un lien entre les politiques publiques de la culture et le monde économique.

Le Centre culturel de rencontre d'Ambronay est soutenu par



La Région
Auvergne-Rhône-Alpes

AIN
le Département

L'Association des Centres culturels de rencontre (ACCR) & les CCR

Créée en France en 1973, l'Association des Centres culturels de rencontre (ACCR) est un réseau qui rassemble aujourd'hui 21 membres français et une vingtaine de membres en Europe et dans le reste du monde.

Qu'est-ce qu'un Centre culturel de rencontre (CCR)?

Lieux de patrimoine dédiés à des projets artistiques, culturels et scientifiques novateurs, les CCR sont fortement impliqués dans la promotion du secteur culturel, dans l'éducation, et dans les enjeux de développement territorial.

Consacrés par le label d'État «Centre culturel de rencontre» (CCR), ils disposent, de même que l'Association, du soutien du ministère de la Culture français.



© Michel Garnier



© Jay Qin

Les missions de l'ACCR

- 1** – Animer le réseau des CCR et développer les relations interréseaux
- 2** – Appuyer les activités des Centres et permettre le développement des compétences des équipes
- 3** – Développer, faire rayonner une expérience propre au label à travers son rôle de recherche, d'expérimentation et d'innovation en lien avec les thématiques communes aux CCR : réemploi du patrimoine, tourisme et ruralité, pluridisciplinarité, inclusion et participation des habitants, insertion professionnelle.
- 4** – Favoriser le rayonnement d'un modèle de réemploi contemporain du patrimoine à l'international, développer une dynamique de dialogue interculturel pour protéger et contribuer à la diversification de l'offre culturelle
- 5** – Porter une politique d'accueil et d'hospitalité qui favorise la création et les échanges transdisciplinaires en coordonnant les programmes de résidences Odyssee, Nora (réfugié-e-s) et NAFAS (Liban).

Les « communs » de l'ACCR

Au-delà de la richesse des domaines artistiques représentés dans les CCR, de la diversité de leurs implantations géographiques, de leurs histoires et de leurs architectures, les CCR se rassemblent autour de plusieurs « communs » :

- La revalorisation contemporaine du patrimoine à travers la création artistique pluridisciplinaire.
- Le développement des droits culturels et l'innovation démocratique.
- L'importance des activités d'Éducation artistique et culturelle.
- L'importance donnée à la ruralité, au développement territorial et au tourisme culturel et alternatif.
- L'accueil de résident·e·s étranger·ère·s et réfugié·e·s et la coopération européenne et internationale.
- Une préoccupation commune pour l'environnement et les paysages, notamment à travers les jardins.

Les Centres culturels de rencontre

Un label national, un réseau



Infos pratiques

Centre Culturel de Rencontre d'Ambronay

Place de l'Abbaye
01500 Ambronay

Informations

sur ambronay.org

par mail location@ambronay.org

au 04 74 38 74 04

Inscription

via le [formulaire d'inscription pour les Rencontres d'Ambronay](#)

Tarifs

L'inscription à l'événement est gratuite et obligatoire avant le vendredi 6 mai. Les repas du vendredi soir et du samedi midi sont payants.

Paiement des repas via la [plateforme de billetterie HelloAsso](#)

Comment venir au CCR?

Les Rencontres d'Ambronay visent à limiter leur trace carbone. Aussi nous vous invitons à privilégier les transports collectifs.

Covoiturage

C'est simple, économique, écologique et convivial

En **train**, Gare d'Ambérieu-en-Bugey

Depuis Lyon, TER toutes les 15 minutes environ.

Durée du trajet : 25 minutes.

Une navette sera mise en place entre le CCR d'Ambronay et la gare d'Ambérieu-en-Bugey.

Pour plus d'informations : ambronay.org

La **ligne 137** Ambérieu-en-Bugey - Nantua des transports de l'Ain effectue le trajet Ambérieu gare SNCF - Ambronay salle des fêtes.

Les **bus** de la ville d'Ambérieu peuvent également vous être utiles pour effectuer certains de vos déplacements.

Partenaires Organisé par le CCR et l'ACCR, en partenariat avec Lab01, Musée des Soieries Bonnet, Centre d'Art contemporain de Lacoux, Montagne Magique d'Hauteville, GAEC Ferme sur la Tour

Cet événement n'est pas organisé par le Gouvernement français. Il est cependant autorisé par celui-ci à utiliser l'emblème de la présidence française du Conseil de l'Union européenne.

Programme susceptible d'être modifié.